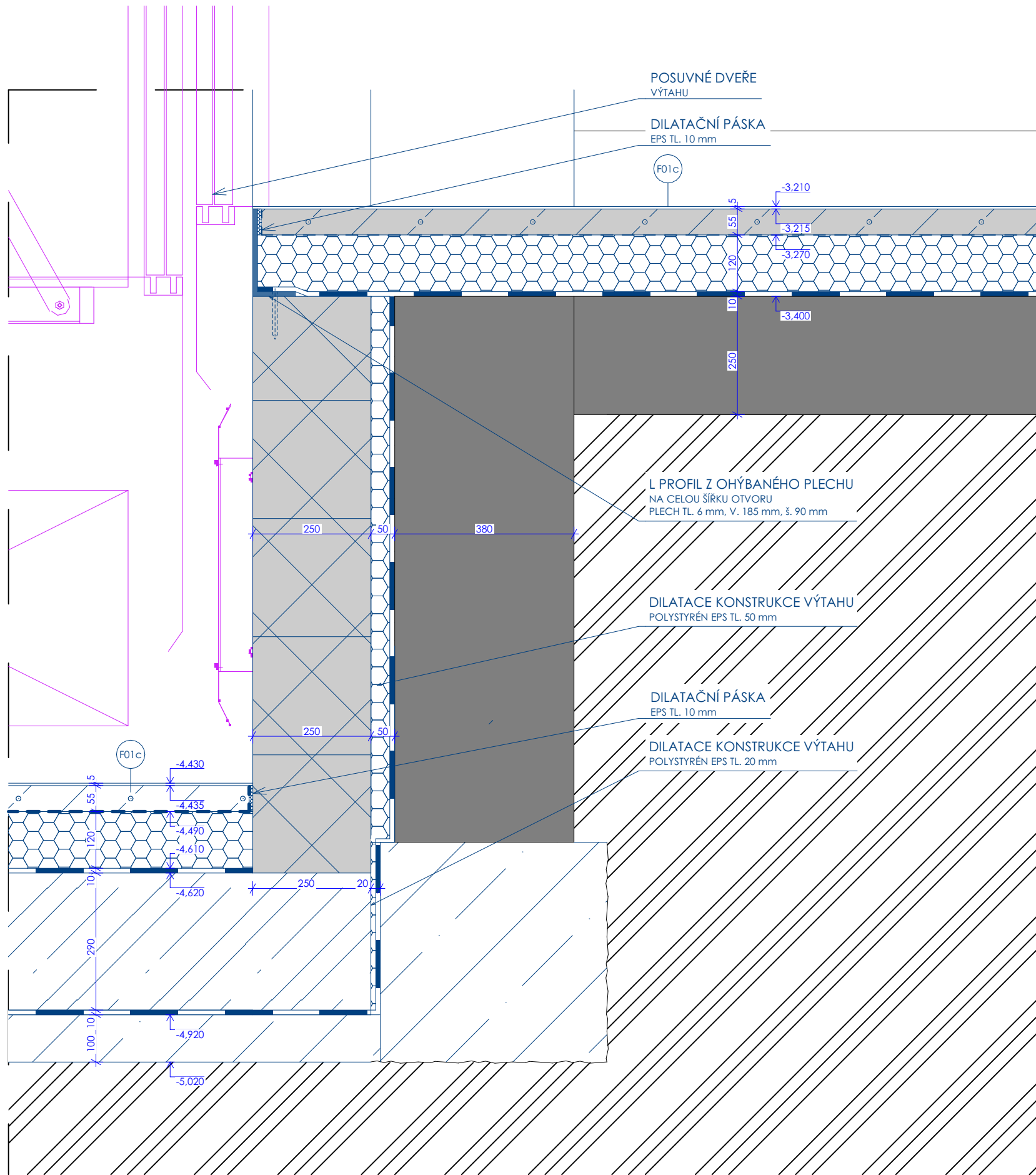




D04- DETAIL DOJEZDU VÝTAHU - 2. ČÁST

1:10



±0,000 = 294,788 m n.m. Souř.systém: JTSK Výškový systém: BpV

název projektu		STAVEBNÍ ÚPRAVY Č.P. 279 A Č.P. 388, PELCLOVA ULICE NA BYTOVÉ JEDNOTKY, KOSTELEC NAD ORLICÍ	
stupeň	DPS PROJEKTOVÁ DOKUMENTACE PRO PROVÁDĚNÍ STAVBY	místo stavby	KOSTELEC NAD ORLICÍ p.č. 691, 693, 694, 695, 696 k.ú. Kostelec nad Orlicí: 670197
stavebník	generální architekt		
 Město Kostelec nad Orlicí Palackého náměstí 38 517 41 Kostelec nad Orlicí		 ŘEZANINA & BARTOŇ, s.r.o. Jeníkovice 111 503 46 Jeníkovice	
autorizace	projektant části ŘEZANINA & BARTOŇ, s.r.o. Jeníkovice 111 503 46 Jeníkovice Ing. Jiří Bartoň ČKAIT 0602517 v oboru pozemní stavby		
část			
D.1.1.3.10		KNIHA DETAILŮ	
výkres			
D04- DETAIL DOJEZDU VÝTAHU - 2. ČÁST			
datum zhotovení	měřítko	číslo výkresu	paré
08/2021	1:10	D.1.1.3.10.4	
datum revize	číslo revize		
-	-		

DÍLO JE CHRÁNĚNO AUTORSKÝM ZÁKONEM. JAKÉKOLIV ROZMNOŽOVÁNÍ ČI VYTÝPÁŘENÍ KOPÍJ BEZ VĚDOMÍ AUTORA JE ZÁKÁZANO

DÍLO JE CHRÁNĚNO AUTORSKÝM ZÁKONEM. JAKÉKOLIV ROZNMNOŽOVÁNÍ ČI VYTVÁŘENÍ KOPÍ BEZ VĚDOMÍ AUTORA JE ZAKÁZÁNO